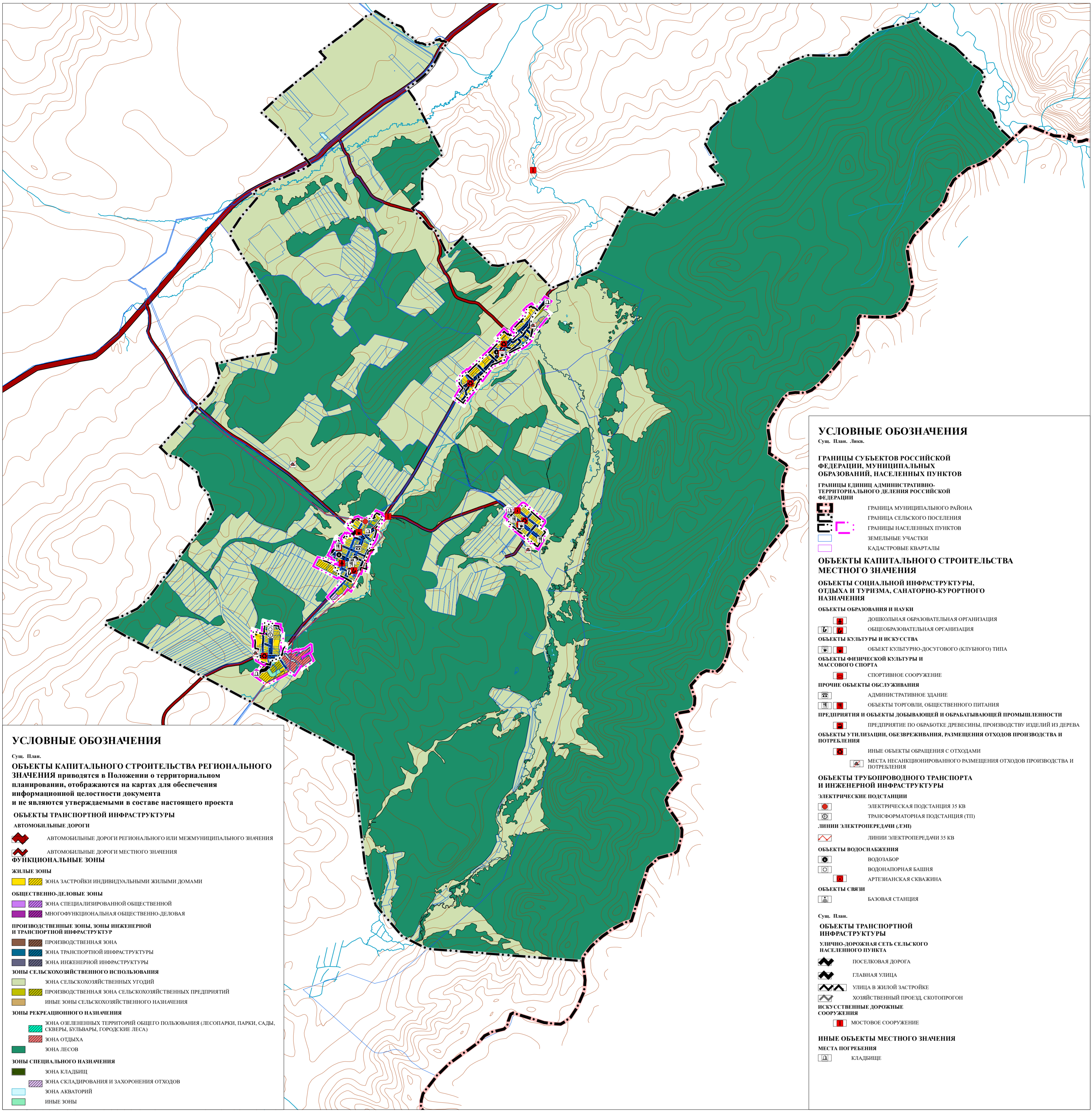
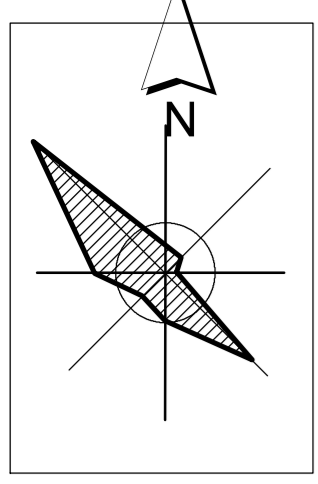


# ГЕНЕРАЛЬНЫЙ ПЛАН МУНИЦИПАЛЬНОГО ОБРАЗОВАНИЯ "ВАСИЛЬЕВСК" БАЯНДАЕВСКОГО РАЙОНА ИРКУТСКОЙ ОБЛАСТИ

## КАРТА ПЛАНИРУЕМОГО РАЗМЕЩЕНИЯ ОБЪЕКТОВ МЕСТНОГО ЗНАЧЕНИЯ М 1:50000



**УСЛОВНЫЕ ОБОЗНАЧЕНИЯ**  
Сум. План.

**ОБЪЕКТЫ КАПИТАЛЬНОГО СТРОИТЕЛЬСТВА РЕГИОНАЛЬНОГО ЗНАЧЕНИЯ** приводятся в Положении о территориальном планировании, отображаются на картах для обеспечения информационной целостности документа и не являются утверждаемыми в составе настоящего проекта

**ОБЪЕКТЫ ТРАНСПОРТНОЙ ИНФРАСТРУКТУРЫ**

- автомобильные дороги
- автомобильные дороги регионального или межмуниципального значения
- автомобильные дороги местного значения

**ФУНКЦИОНАЛЬНЫЕ ЗОНЫ**

**ЖИЛЬЕ ЗОНЫ**

- зона застройки индивидуальными жилыми домами

**ОБЩЕСТВЕННО-ДЕЛОВЫЕ ЗОНЫ**

- зона специализированной общественной
- многофункциональная общественно-деловая

**ПРОИЗВОДСТВЕННЫЕ ЗОНЫ, ЗОНЫ ИНЖЕНЕРНОЙ И ТРАНСПОРТНОЙ ИНФРАСТРУКТУРЫ**

- производственная зона
- зона транспортной инфраструктуры
- зона инженерной инфраструктуры

**ЗОНЫ СЕЛЬСКОХОЗЯЙСТВЕННОГО ИСПОЛЬЗОВАНИЯ**

- зона сельскохозяйственных угодий
- производственная зона сельскохозяйственных предприятий
- иные зоны сельскохозяйственного назначения

**ЗОНЫ РЕКРЕАЦИОННОГО НАЗНАЧЕНИЯ**

- зона озелененных территорий общего пользования (лесопарки, парки, сады, скверы, бульвары, городские леса)
- зона отдыха
- зона лесов

**ЗОНЫ СПЕЦИАЛЬНОГО НАЗНАЧЕНИЯ**

- зона кладбищ
- зона складирования и захоронения отходов
- зона акваторий
- иные зоны

**УСЛОВНЫЕ ОБОЗНАЧЕНИЯ**  
Сум. План, Лок.

**ГРАНИЦЫ СУБЪЕКТОВ РОССИЙСКОЙ ФЕДЕРАЦИИ, МУНИЦИПАЛЬНЫХ ОБРАЗОВАНИЙ, НАСЕЛЕННЫХ ПУНКТОВ**

- ГРАНИЦА МУНИЦИПАЛЬНОГО РАЙОНА
- ГРАНИЦА СЕЛЬСКОГО ПОСЕЛЕНИЯ
- ГРАНИЦА НАСЕЛЕННЫХ ПУНКТОВ
- ЗЕМЕЛЬНЫЕ УЧАСТКИ
- КАДАСТРОВЫЕ КВАРТАЛЫ

**ОБЪЕКТЫ КАПИТАЛЬНОГО СТРОИТЕЛЬСТВА МЕСТНОГО ЗНАЧЕНИЯ**

**ОБЪЕКТЫ СОЦИАЛЬНОЙ ИНФРАСТРУКТУРЫ, ОТДЫХА И ТУРИЗМА, САНАТОРНО-КУРОРТНОГО НАЗНАЧЕНИЯ**

**ОБЪЕКТЫ ОБРАЗОВАНИЯ И НАУКИ**

- ДОШКОЛЬНАЯ ОБРАЗОВАТЕЛЬНАЯ ОРГАНИЗАЦИЯ
- ОБЩЕОБРАЗОВАТЕЛЬНАЯ ОРГАНИЗАЦИЯ

**ОБЪЕКТЫ КУЛЬТУРЫ И ИСКУССТВА**

- ОБЪЕКТ КУЛЬТУРНО-ДОСУГОВОГО (КЛУБНОГО) ТИПА
- ОБЪЕКТЫ ФИЗИЧЕСКОЙ КУЛЬТУРЫ И МАССОВОГО СПОРТА
- СПОРТИВНОЕ СООРУЖЕНИЕ

**ПРОЧИЕ ОБЪЕКТЫ ОБСЛУЖИВАНИЯ**

- АДМИНИСТРАТИВНОЕ ЗДАНИЕ
- ОБЪЕКТЫ ТОРГОВЛИ, ОБЩЕСТВЕННОГО ПИТАНИЯ
- ПРЕДПРИЯТИЯ И ОБЪЕКТЫ ДОБЫВАЮЩЕЙ И ОБРАБАТЫВАЮЩЕЙ ПРОМЫШЛЕННОСТИ
- ПРЕДПРИЯТИЕ ПО ОБРАБОТКЕ ДРЕВЕСИНЫ, ПРОИЗВОДСТВО ИЗДЕЛИЙ ИЗ ДЕРЕВА
- ОБЪЕКТЫ УТИЛИЗАЦИИ, ОБЕЗВРЕЖИВАНИЯ, РАЗМЕЩЕНИЯ ОТХОДОВ ПРОИЗВОДСТВА И ПОТРЕБЛЕНИЯ
- ИНЫЕ ОБЪЕКТЫ ОБРАЩЕНИЯ С ОТХОДАМИ
- МЕСТА НЕСАНИТОНИРОВАННОГО РАЗМЕЩЕНИЯ ОТХОДОВ ПРОИЗВОДСТВА И ПОТРЕБЛЕНИЯ

**ОБЪЕКТЫ ТРУБОПРОВОДНОГО ТРАНСПОРТА И ИНЖЕНЕРНОЙ ИНФРАСТРУКТУРЫ**

**ЭЛЕКТРИЧЕСКИЕ ПОДСТАЦИИ**

- ЭЛЕКТРИЧЕСКАЯ ПОДСТАНЦИЯ 35 КВ
- ТРАНСФОРМАТОРНАЯ ПОДСТАНЦИЯ (ТП)

**ЛИНИИ ЭЛЕКТРОПЕРЕДАЧИ (ЛЭП)**

- ЛИНИИ ЭЛЕКТРОПЕРЕДАЧИ 35 КВ

**ОБЪЕКТЫ ВОДОСНАБЖЕНИЯ**

- ВОДОЗАБОР
- ВОДОНАПОРНАЯ БАШНЯ
- АРТЕЗИАНСКАЯ СКВАЖИНА

**ОБЪЕКТЫ СВЯЗИ**

- БАЗОВАЯ СТАНЦИЯ

**Сум. План.**

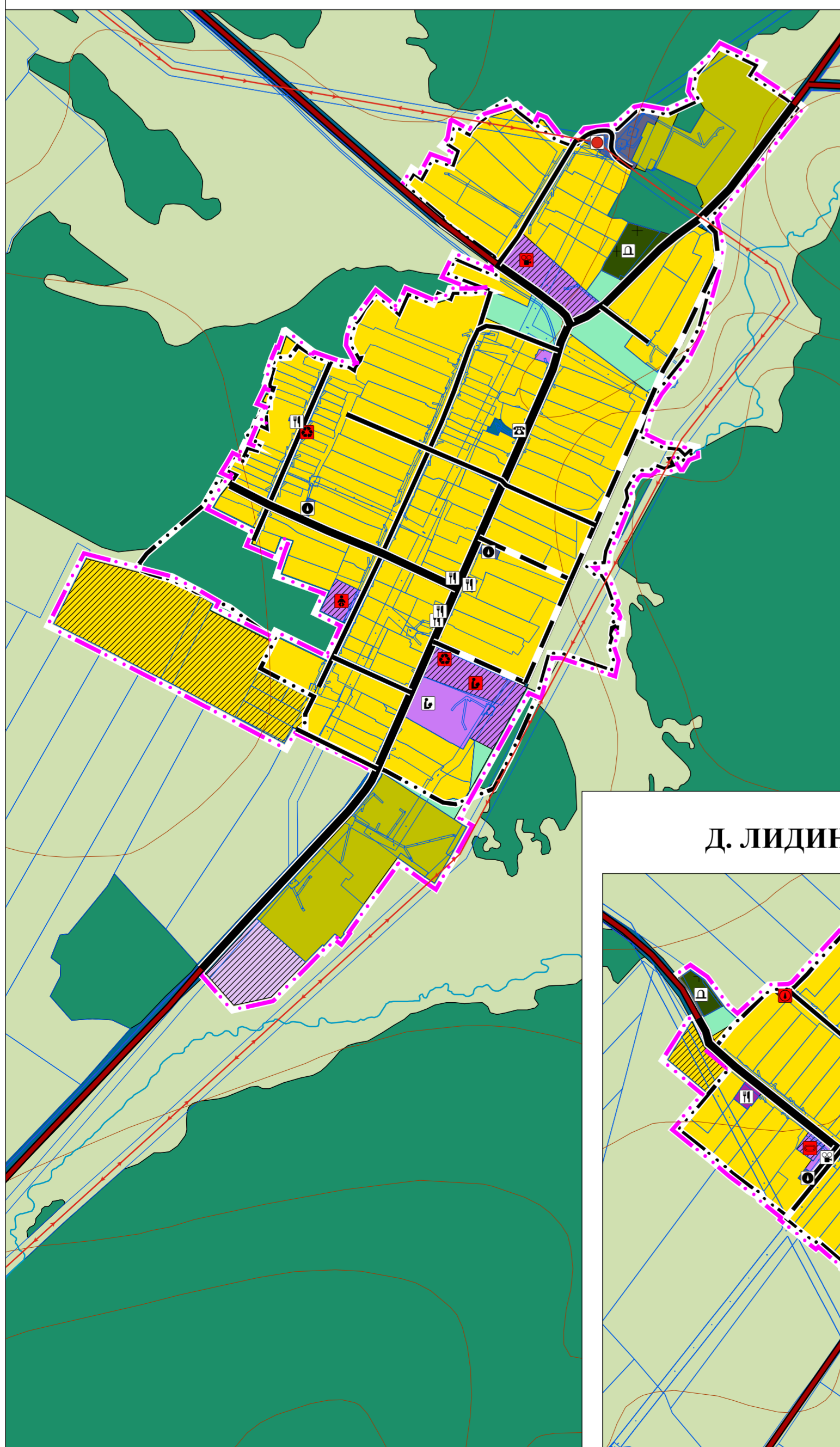
**ОБЪЕКТЫ ТРАНСПОРТНОЙ ИНФРАСТРУКТУРЫ**

- УЛИЦНО-ДОРОЖНАЯ СЕТЬ СЕЛЬСКОГО НАСЕЛЕННОГО ПУНКТА
- ПОСЕЛКОВАЯ ДОРОГА
- ГЛАВНАЯ УЛИЦА
- УЛИЦА В ЖИЛОЙ ЗАСТРОЙКЕ
- ХОЗЯЙСТВЕННЫЙ ПРОЕЗД, СКОТОПРОЕЗД
- ИСКУССТВЕННЫЕ ДОРОЖНЫЕ СООРУЖЕНИЯ
- МОСТОВОЕ СООРУЖЕНИЕ

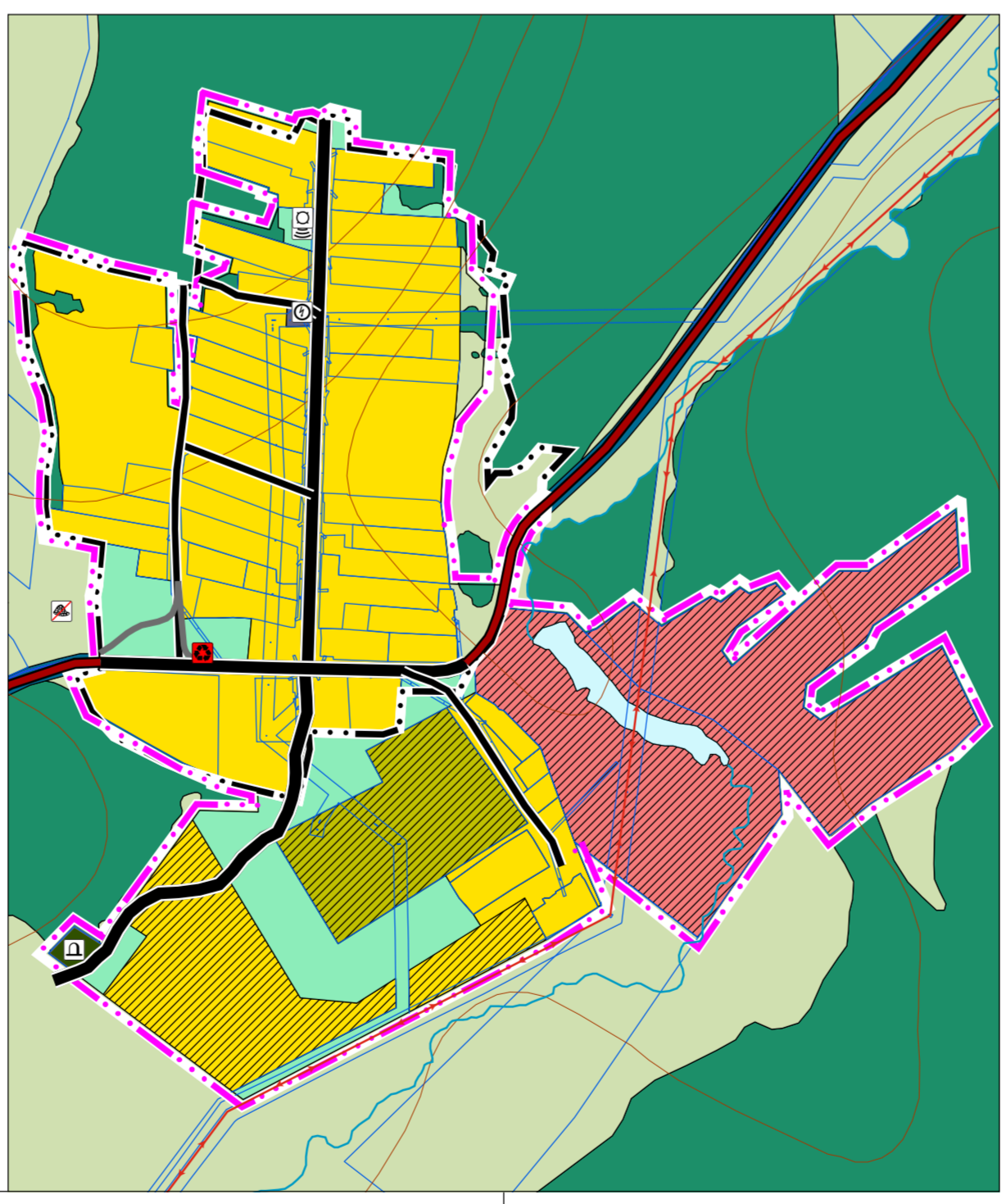
**ИНЫЕ ОБЪЕКТЫ МЕСТНОГО ЗНАЧЕНИЯ**

- МЕСТА ПОГРЕБЕНИЯ
- КЛАДБИЩЕ

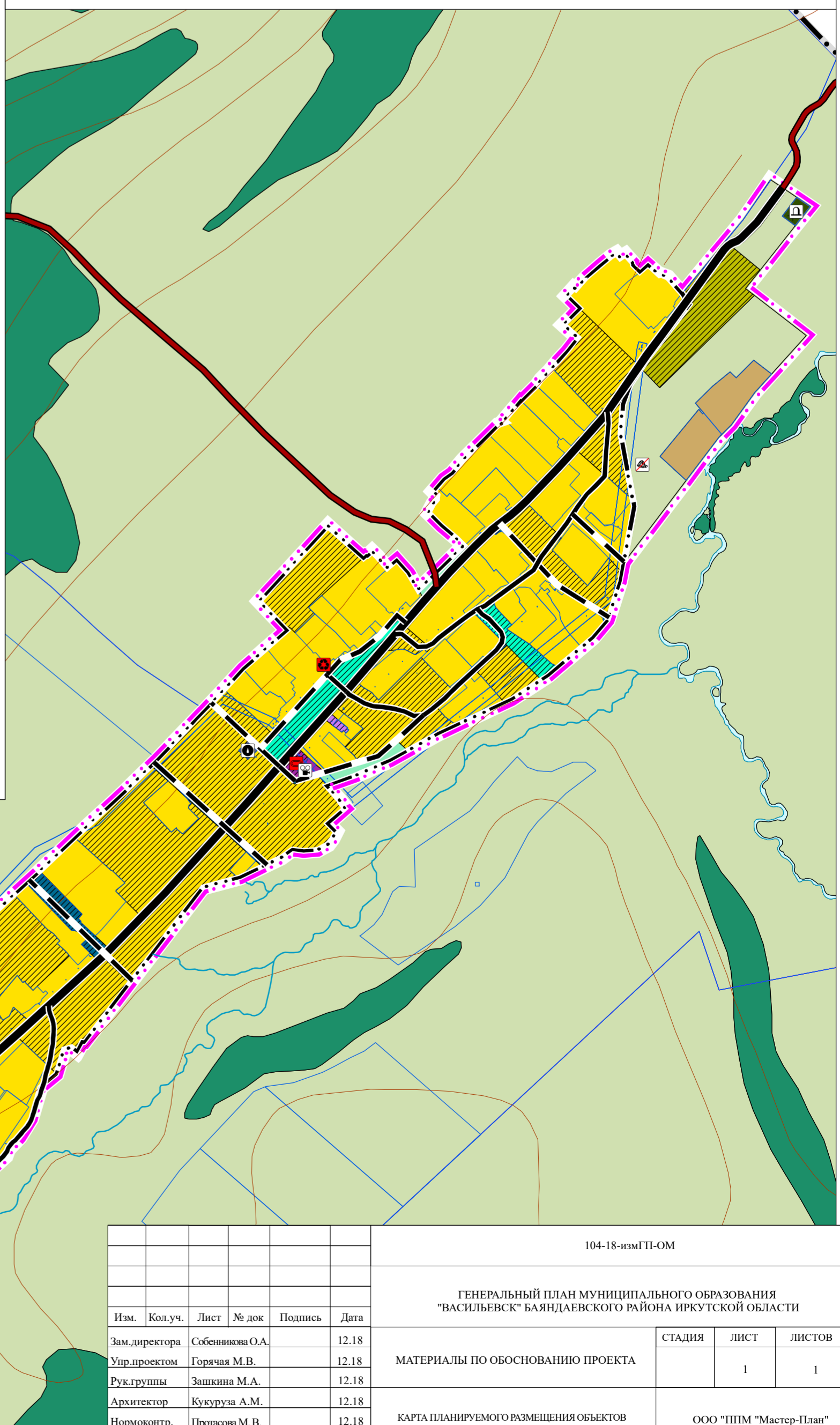
**С. ВАСИЛЬЕВКА М1:10000**



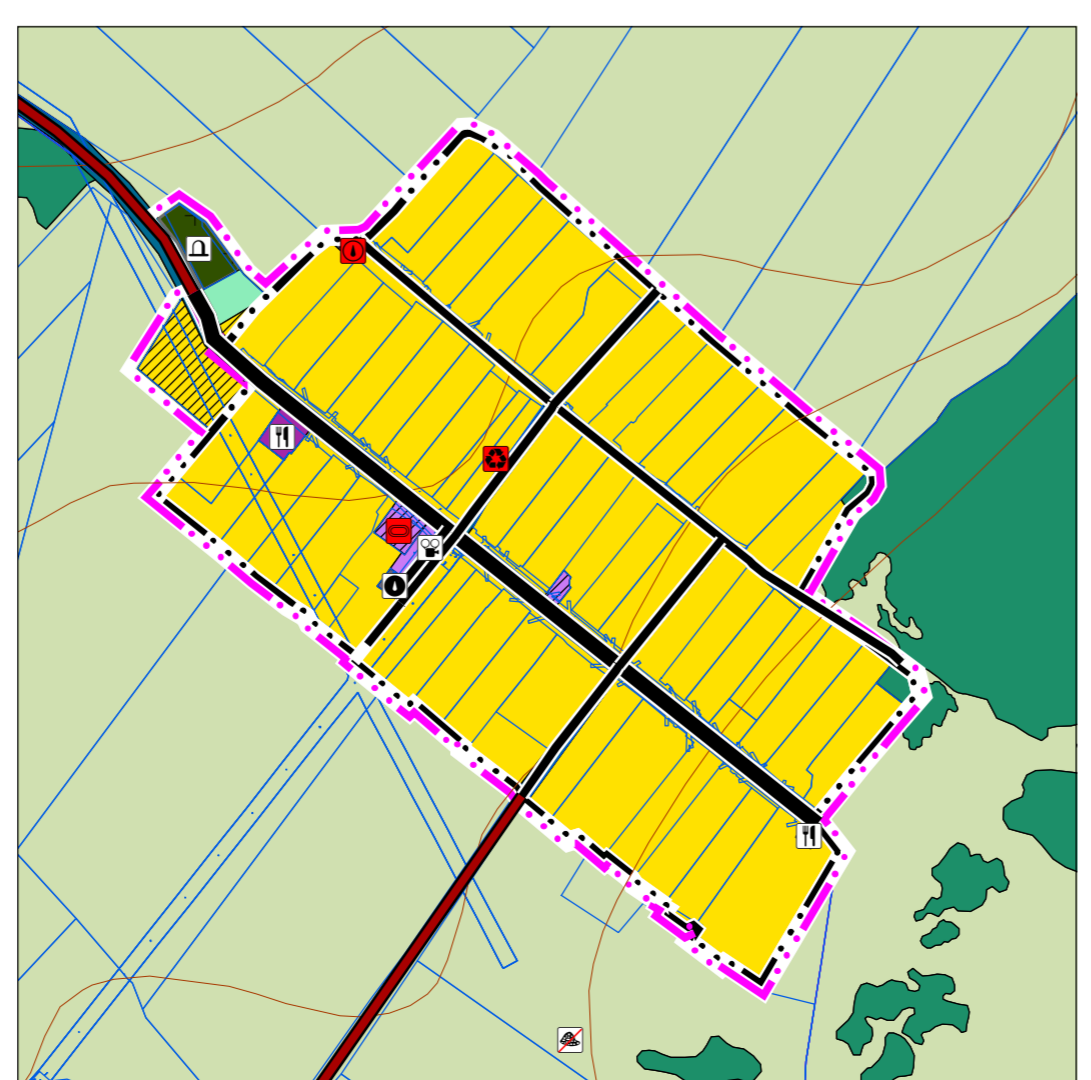
**Д. ТОЛСТОВКА М1:10000**



**Д. ХАРАГУН М1:10000**



**Д. ЛИДИНСКАЯ М1:10000**



104-18-инв/ПМ-ОМ					
ГЕНЕРАЛЬНЫЙ ПЛАН МУНИЦИПАЛЬНОГО ОБРАЗОВАНИЯ "ВАСИЛЬЕВСК" БАЯНДАЕВСКОГО РАЙОНА ИРКУТСКОЙ ОБЛАСТИ					
Изм.	Кол.уч.	Лист	№ док.	Подпись	Дата
Зам.директора		Собинин	О.А.		12.18
Упр.проектом		Горчака	М.В.		12.18
Руководитель		Запорова	М.А.		12.18
Архитектор		Кукуруза	А.М.		12.18
Нормоконтроль		Прохорова	М.В.		12.18

МАТЕРИАЛЫ ПО ОБОСНОВАНИЮ ПРОЕКТА		
СТАДИЯ	ЛИСТ	ЛИСТОВ
	1	1

КАРТА ПЛАНИРУЕМОГО РАЗМЕЩЕНИЯ ОБЪЕКТОВ МЕСТНОГО ЗНАЧЕНИЯ М 1:50000

ООО "ПМ "Мастер-План"